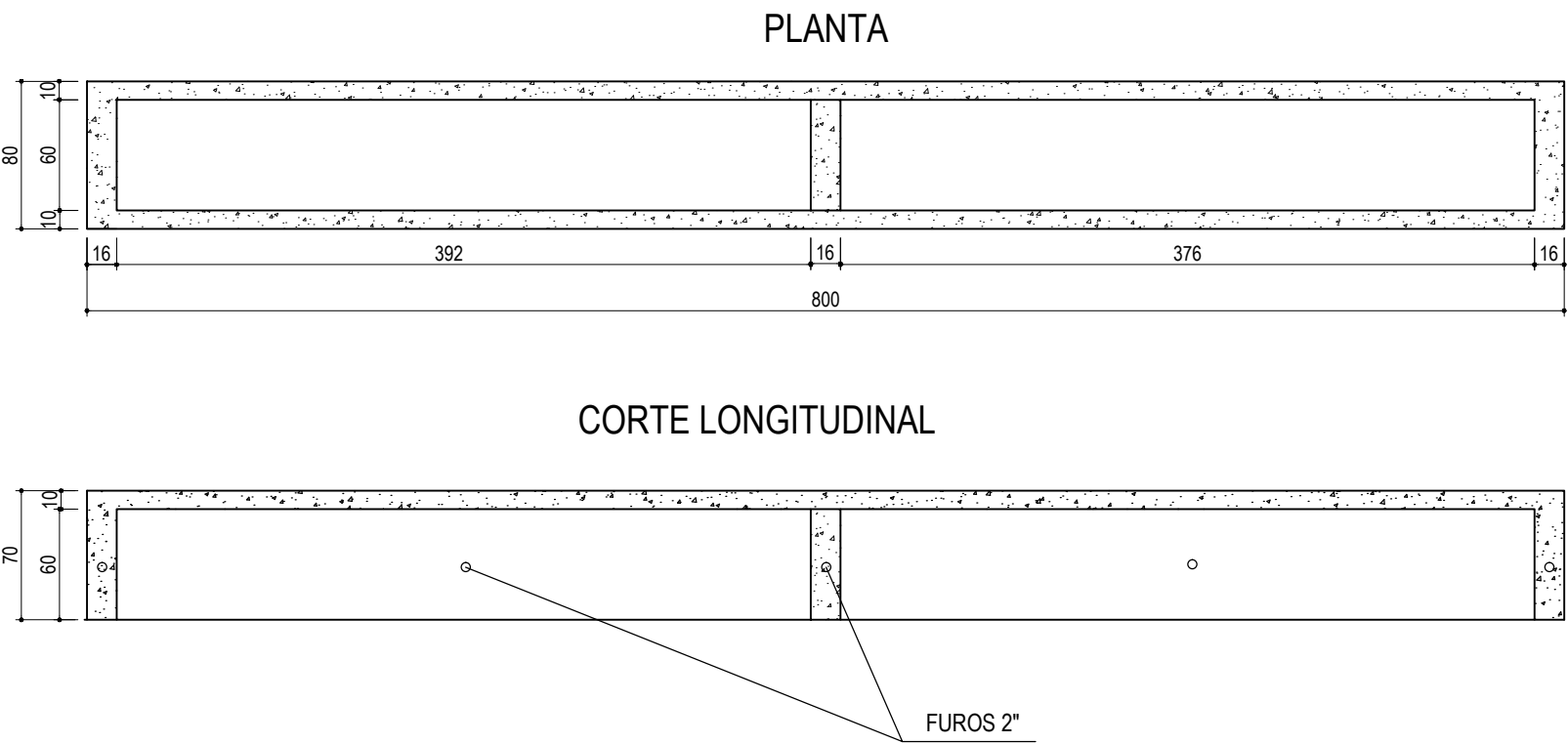


VIGA PRÉ-MOLDADA 8.00 m

ESC: 1/40



CORTE TRANSVERSAL

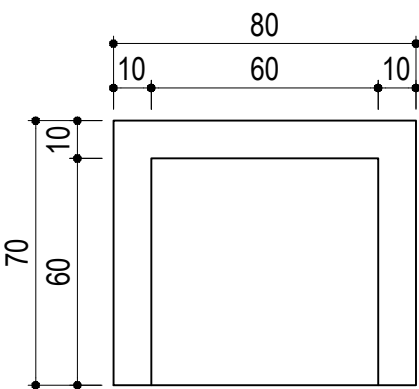
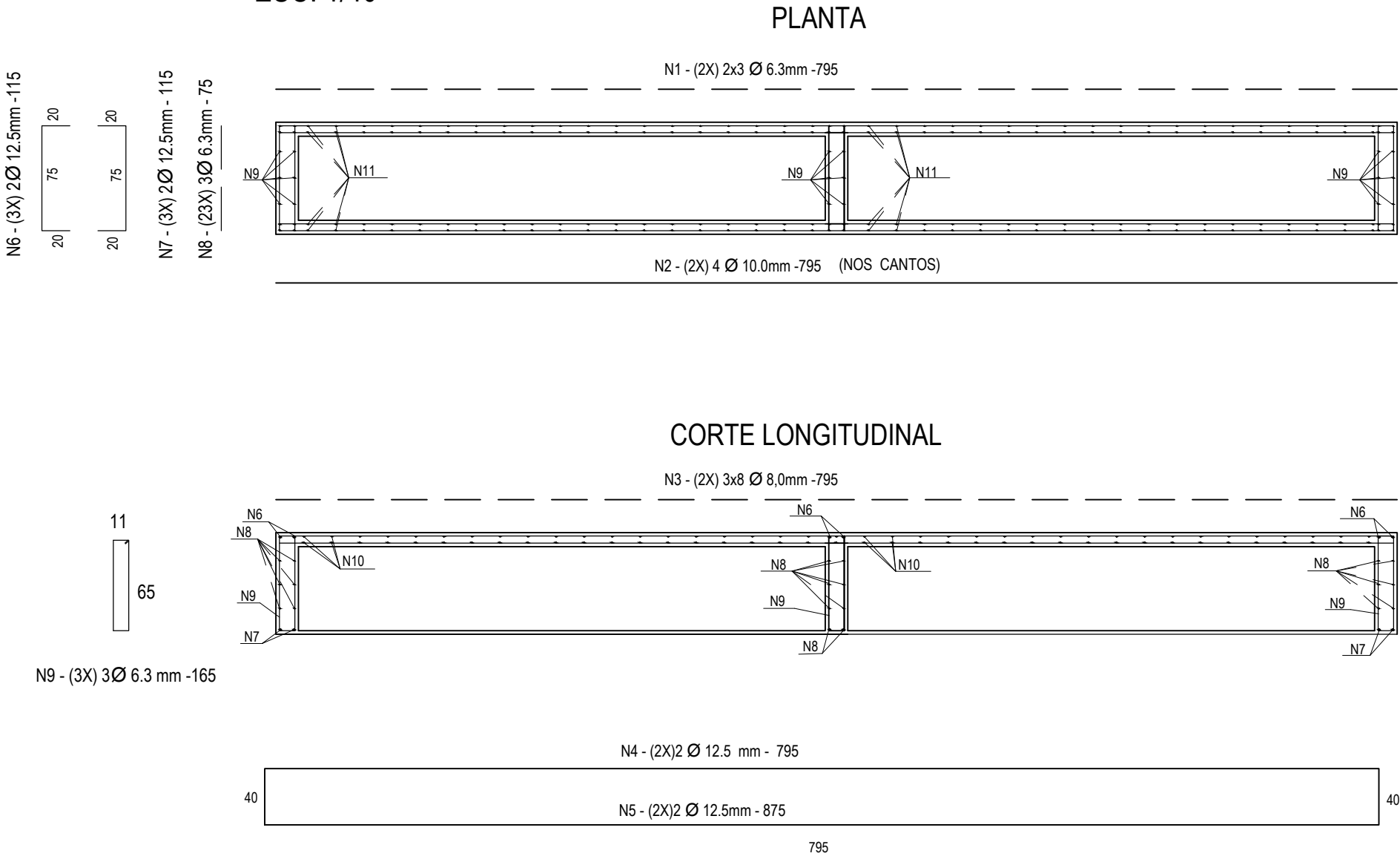


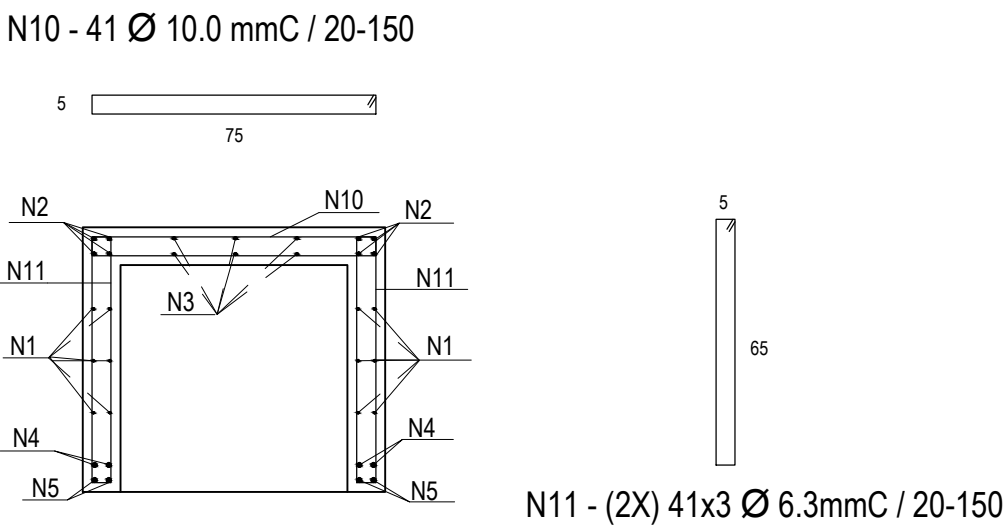
TABELA DE FERROS				
N	Ø	QTDE.	COMP.	C.TOTAL L
N 1	6,3	12	795	95,4
N 2	10	8	795	63,6
N 3	8	6	795	47,7
N 4	12,5	4	795	31,8
N 5	12,5	4	875	35
N 6	12,5	6	115	6,9
N 7	12,5	6	115	6,9
N 8	6,3	18	75	13,5
N 9	6,3	9	165	14,85
N 10	10	41	180	73,8
N 11	6,3	82	150	123

DETALHAMENTO DA ARMADURA

ESC: 1/40



CORTE TRANSVERSAL



RESUMO		
Ø	COMP.	PESO
6,3	246,75	61,69
8	47,7	18,6
10	137,4	86,56
12,5	80,6	80,6
TOTAL		247,45 Kg

- Observações:
- Volume da viga = 1,77m³
 - Peso da viga = 4,40 tf
 - Fck = 50MPa
 - Aço CA50A
 - Este quantitativo corresponde a 1 viga, sendo que a ponte contempla 19 vigas.

HISTÓRICO						CONVENÇÕES		NOTAS		PREFEITURA MUNICIPAL DE CATALÃO			
Nº	DATA	DISCRIMINAÇÃO	AUTORIA	APROVAÇÃO	DOCUMENTO			1 – DIMENSÕES E COTAS TOPOGRÁFICAS EM METROS, EXCETO ONDE SE ENCONTRA OUTRA INDICAÇÃO.		PROJETO REFERENCIAL DE ENGENHARIA		ORIGEM	CATALÃO
01	MARÇO/17	LEONARDO MARTINS								OBRA:	CANALIZAÇÃO DO CÔRREGO PIRAPITINGA E VIAS MARGINAIS	DATA	NOVEMBRO/2017
										LOCAL/CIDADE	AVENIDA RAULINA F. PASCHOAL COM RICARDO PARANHOS	REV.	
										CONTEÚDO:	PROJETO ESTRUTURAL	ESCALA	INDICADA
										ARMAÇÃO / CORTES / EQUIPAMENTOS			
										PRANCHA 13/17			



PREFEITURA DE
CATALÃO
Cidade que sonha e faz.

SECRETÁRIO DE OBRAS:

LEONARDO MARTINS DE CASTRO TEIXEIRA / CREA 7455/D – GO