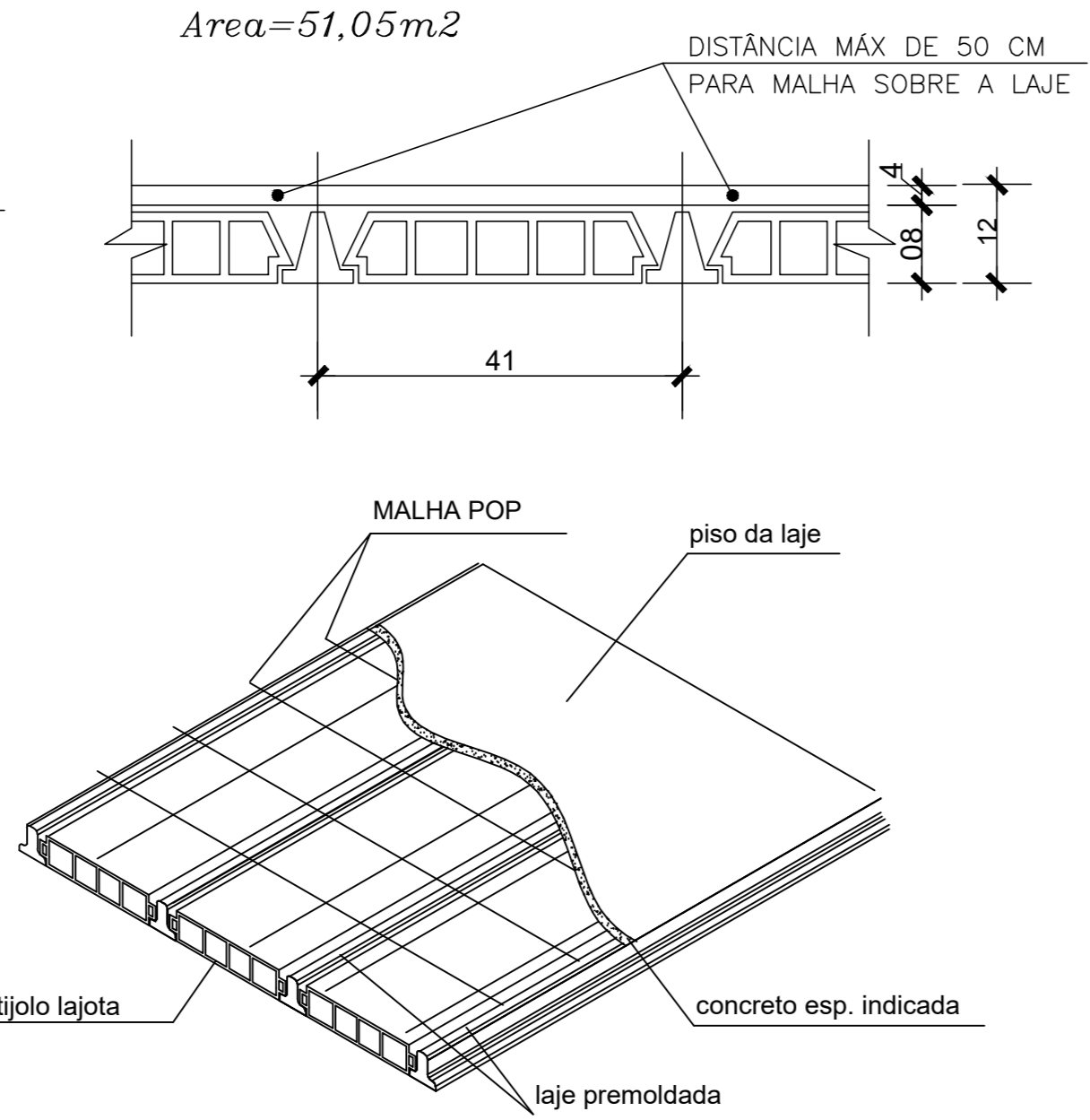
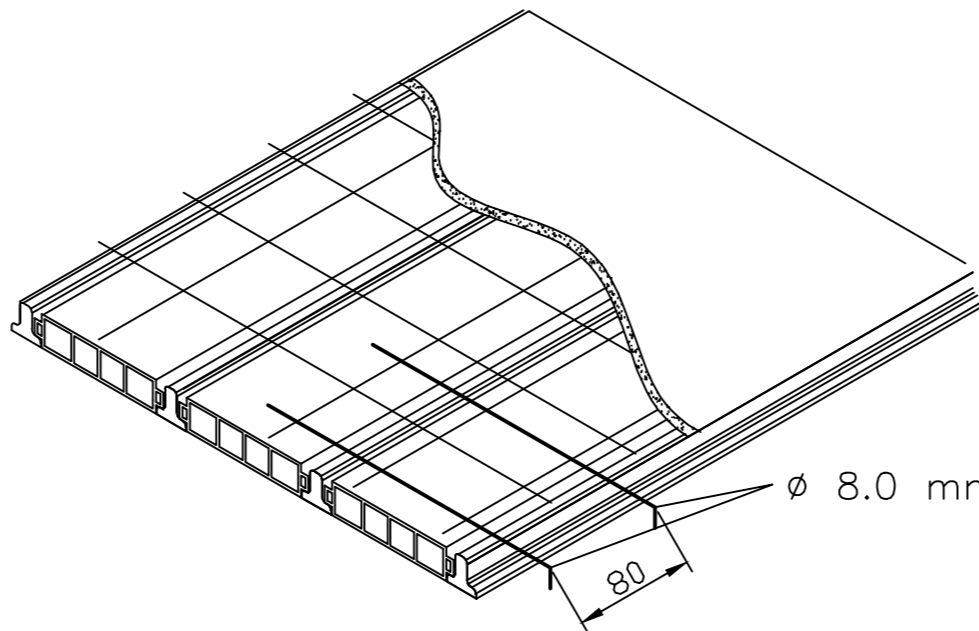


CORTE B-B
FSCALA 1:50

DETALHAMENTO LAJE

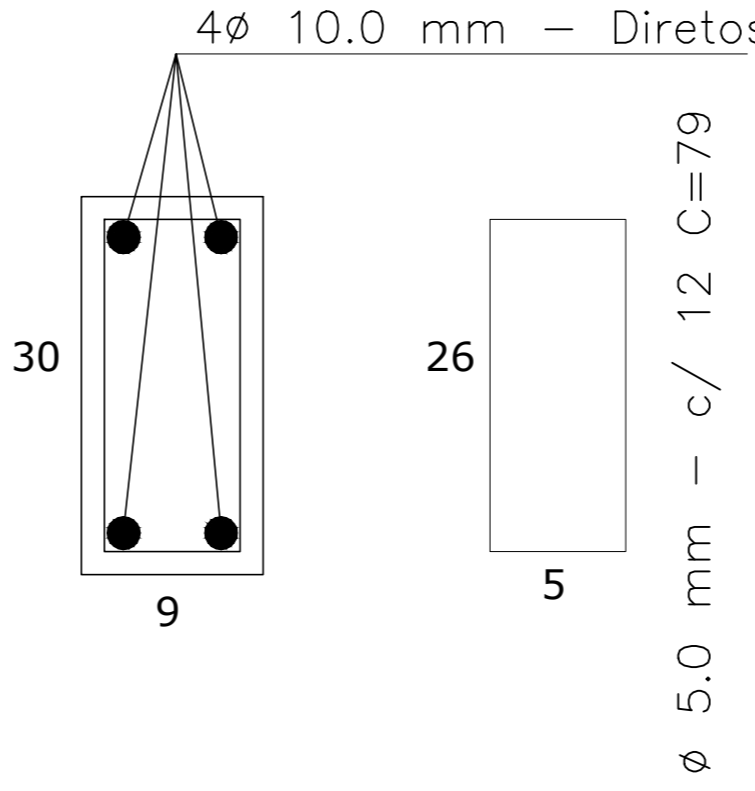


ARMADURA NEGATIVA BALANÇO



Perímetro: 34,4 m
Espaçamento entre barras: 80 cm
Ferro - 8.0 mm - 34,4 / 0,80 = 43 pç
Ferro - 8.0 mm - 43 x 1,20 = 51,6 m
Ferro - 8.0 mm - 0,40 kg/m
Ferro - 8.0 mm - 51,6 x 0,40 = 22,7 kg (com 10%)

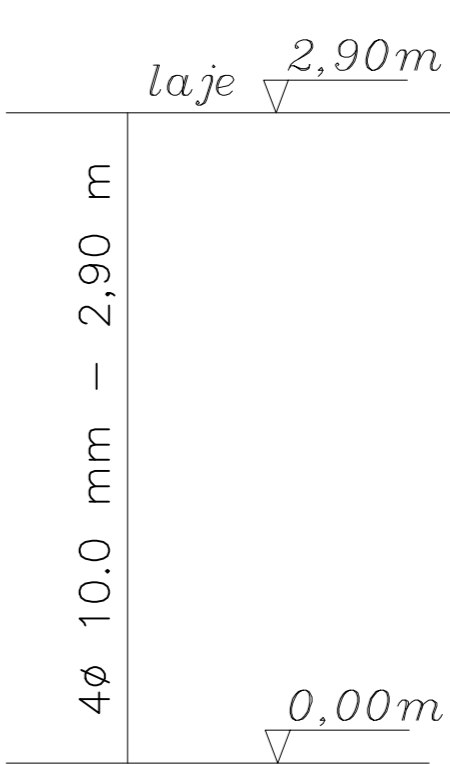
PILARES



Ferro - 10.0 mm - 4 x 2,90 = 11,6 m / pilar
Ferro - 10.0 mm - 11,6 x 15 = 174 m
Ferro - 10.0 mm - 0,63 kg/m
Ferro - 10.0 mm - 110,71 kg (com 10%)

Ferro - 5.0 mm - 15 x 2,90 = 43,5 m
Ferro - 5.0 mm - 45 / 0,12 = 363 pç
Ferro - 5.0 mm - 363 x 0,62 = 225,06 m
Ferro - 5.0 mm - 0,154 kg/m
Ferro - 5.0 mm - 0,154 x 225,06 = 34,65 kg

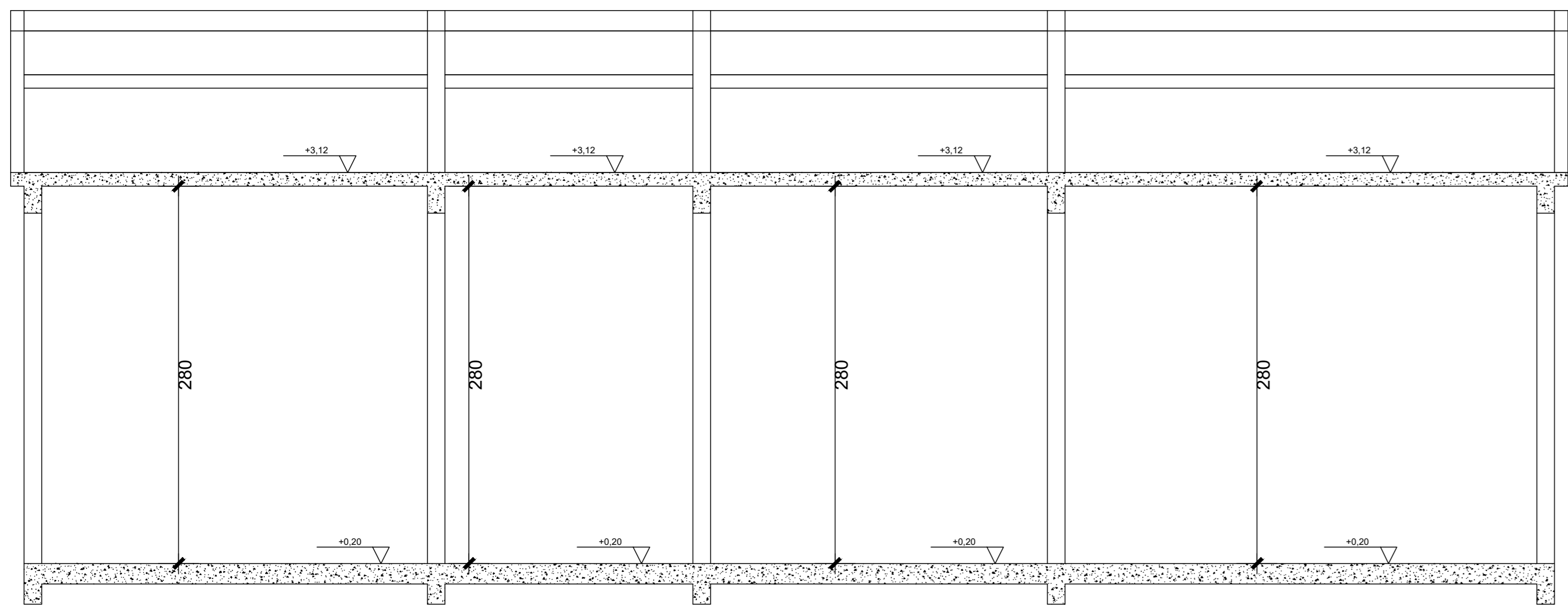
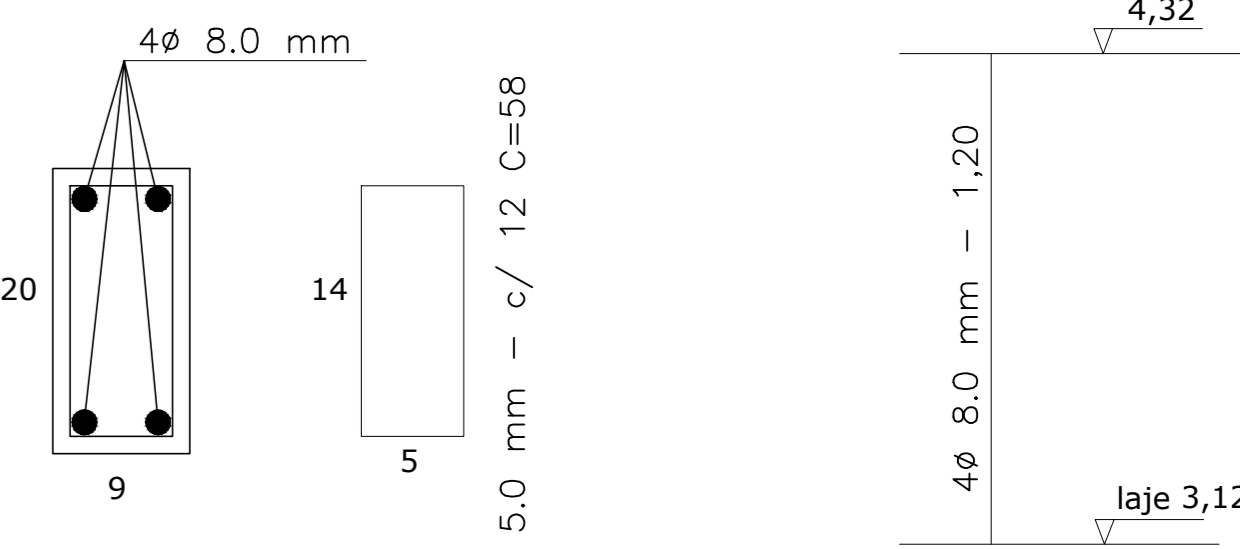
Vol. Concreto - 0,09 x 0,30 x 43,5 = 1,17 m³
Fôrma - (0,30+0,30+0,09+0,09) x 43,5 = 33,93 m²



Ferro - 8.0 mm - 1,2 m x 4 = 4,8 m
Ferro - 8.0 mm - 4,8 m x 3 = 14,4 m
Ferro - 8.0 mm - 0,40 kg/m
Ferro - 8.0 mm - 14,4 x 0,40 = 6,34 (com 10%)

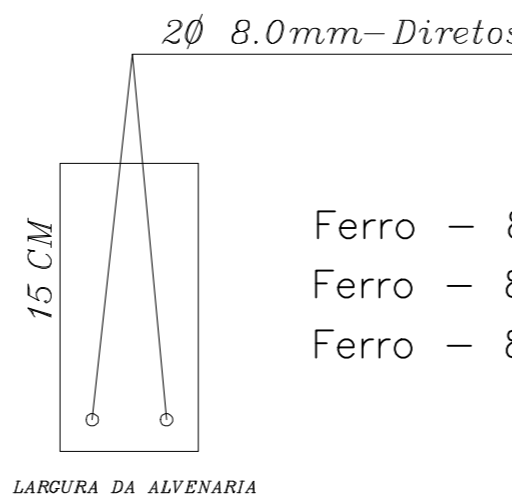
Ferro - 5.0 mm - 14,4 / 0,12 = 120 pç
Ferro - 5.0 mm - 120 x 0,38 = 45,6 m
Ferro - 5.0 mm - 0,154 kg/m
Ferro - 5.0 mm - 45,6 x 0,154 = 7,72 (com 10%)

PILARETE PLATIBANDA



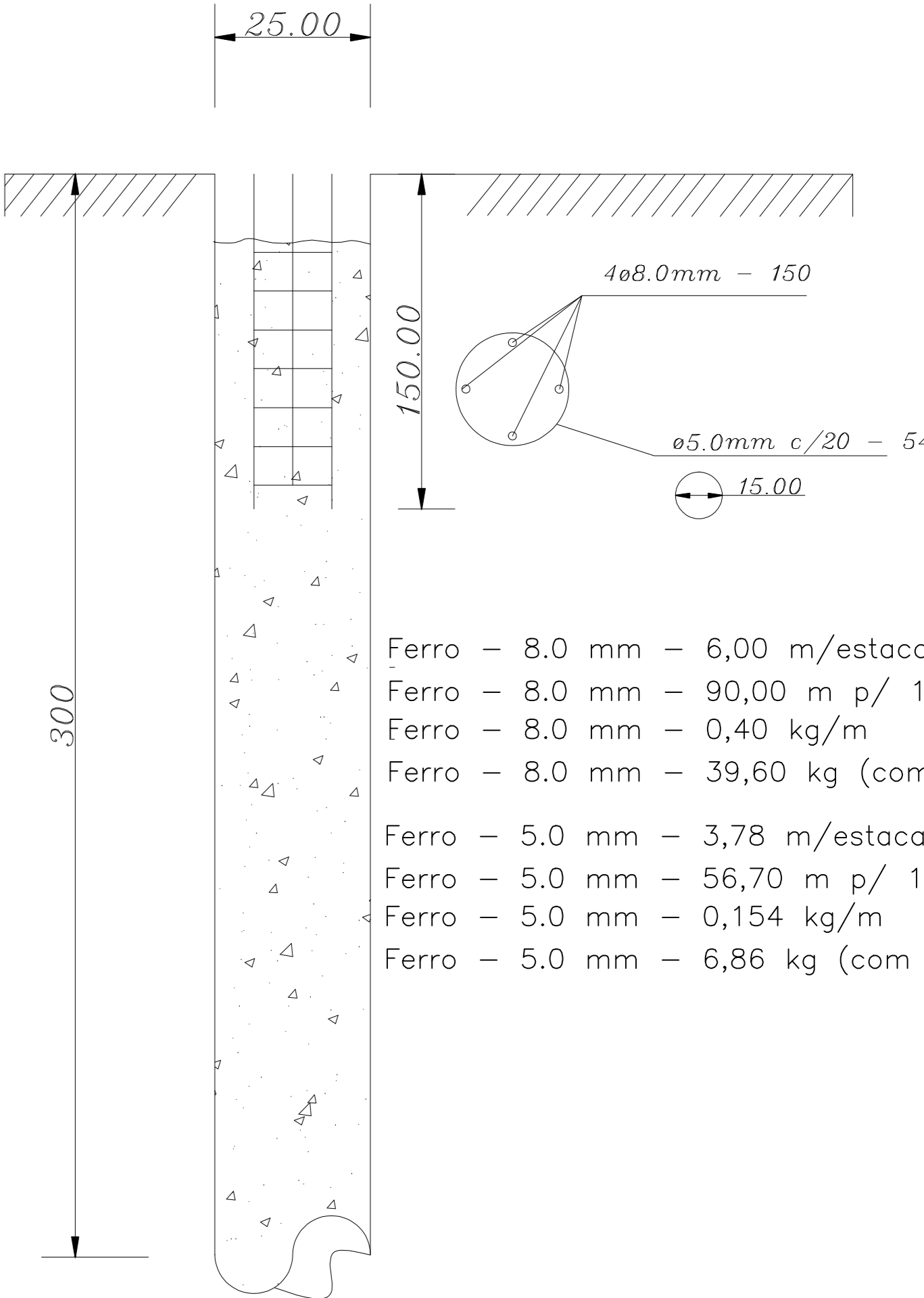
CORTE A-A

DETALHE DE VERGAS E CONTRAVERGAS
NOS VÃOS DE JANELAS E PORTAS



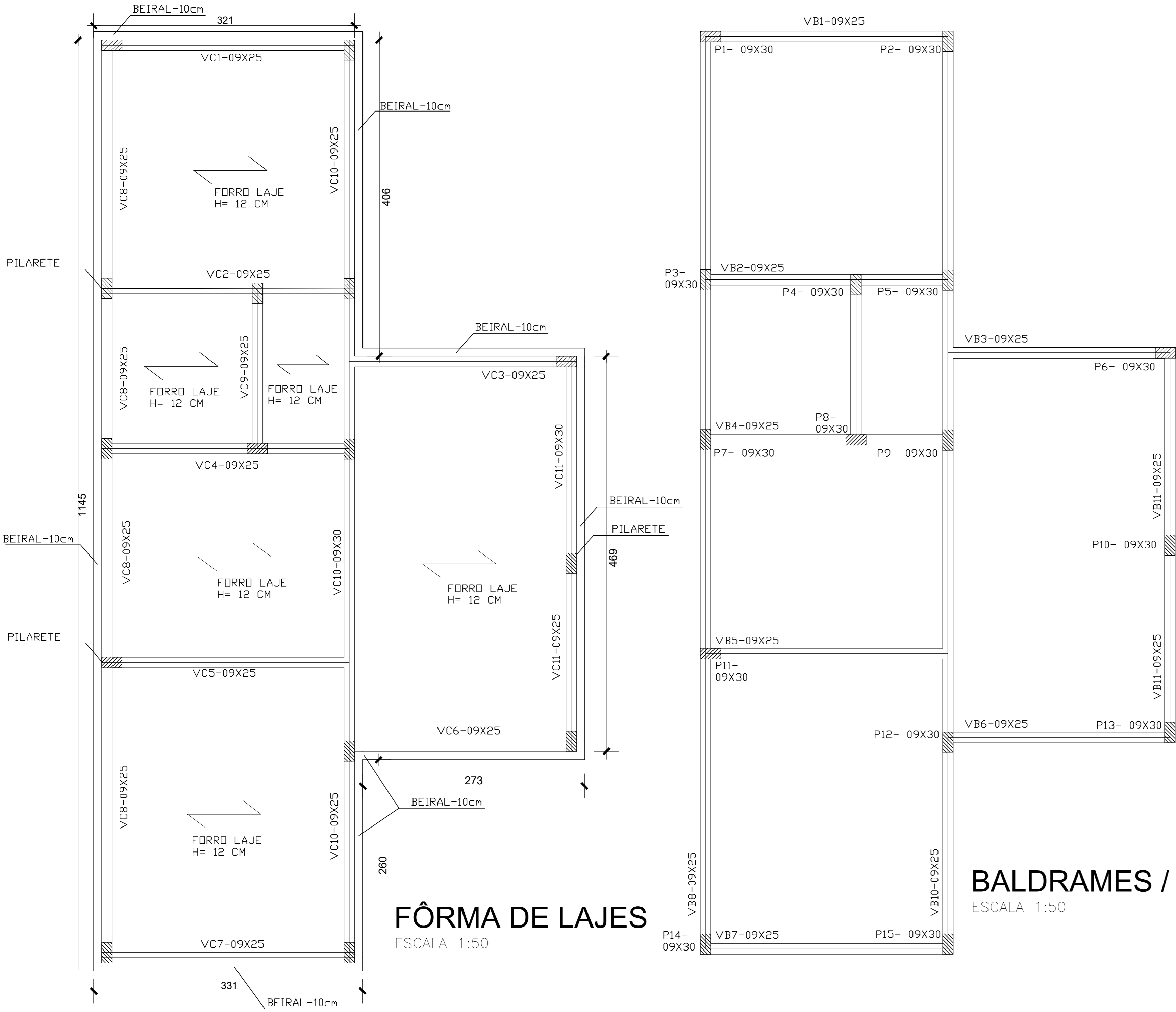
Ferro - 8.0 mm - 27,20 m x 2 = 54,4 m
Ferro - 8.0 mm - 0,40 kg/m
Ferro - 8.0 mm - 23,93 kg (com 10%)

As vergas terão altura de 15 Cm
As ferragens ultrapassarão os vãos em 30cm de cada lado para janelas
As ferragens ultrapassarão os vãos em 20cm de cada lado para portas

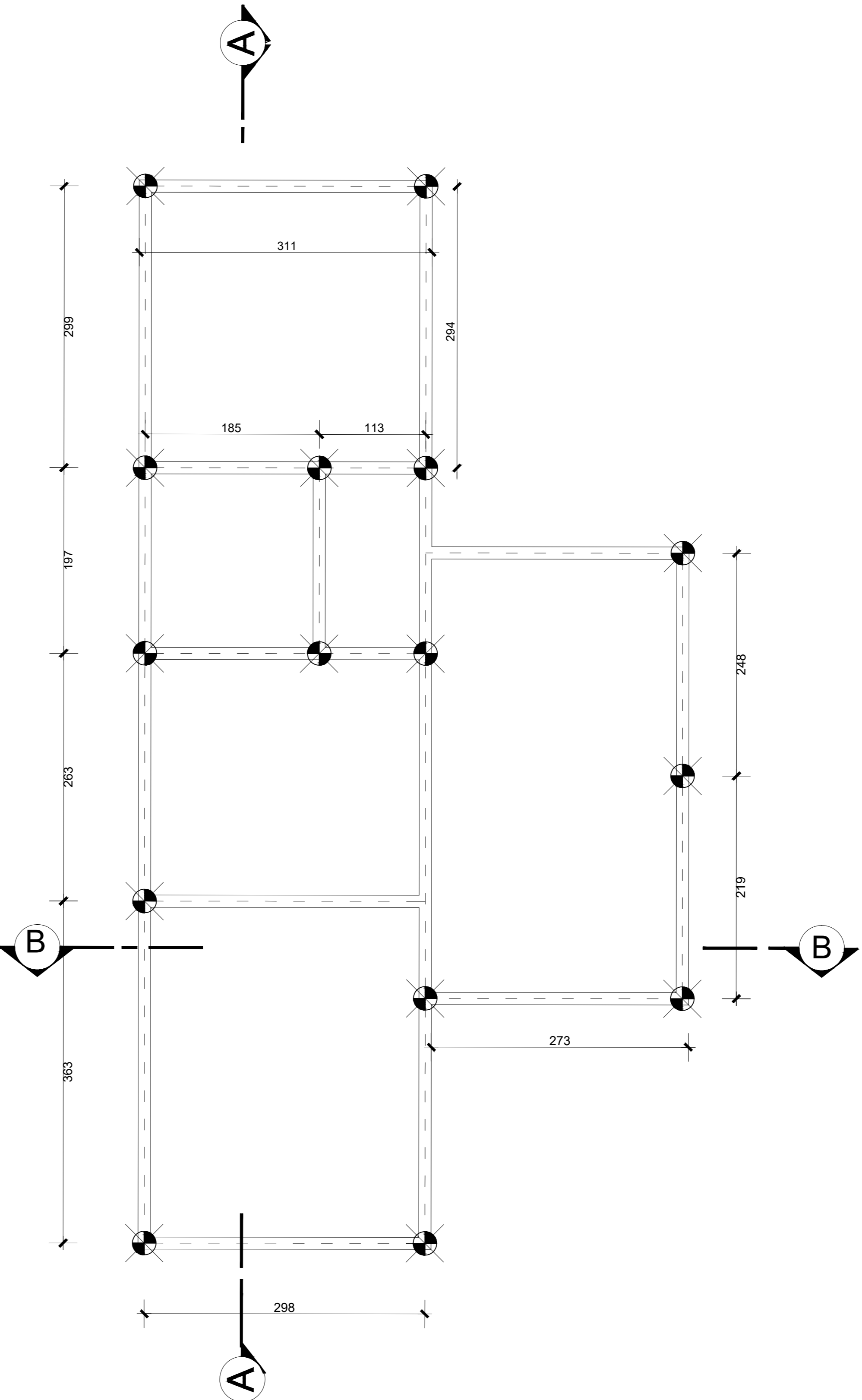


Ferro - 8.0 mm - 6,00 m/estaca
Ferro - 8.0 mm - 90,00 m p/ 15 estacas
Ferro - 8.0 mm - 0,40 kg/m
Ferro - 8.0 mm - 39,60 kg (com 10%)

Ferro - 5.0 mm - 3,78 m/estaca
Ferro - 5.0 mm - 56,70 m p/ 15 estacas
Ferro - 5.0 mm - 0,154 kg/m
Ferro - 5.0 mm - 6,86 kg (com 10%)

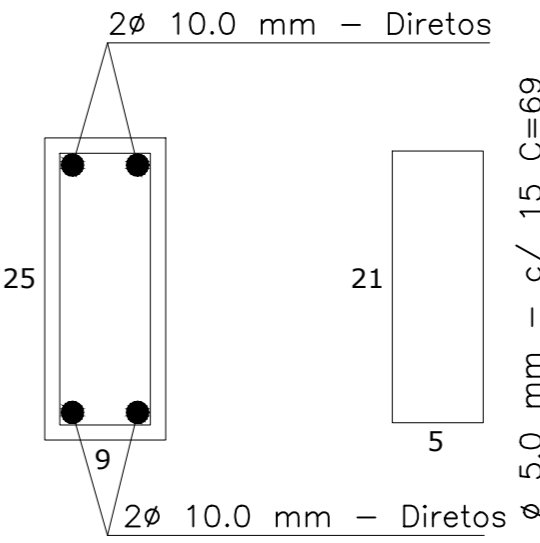


FÔRMA DE LAJES
ESCALA 1:50



BALDRAMES / PILARES
ESCALA 1:50

BALDRAMES e COBERTURA



Comprimento total das vigas: 49,52 x 2 = 99,04 m
Ferro - 10.0 mm - 99,04 x 4 = 396,16 m
Ferro - 10.0 mm - 0,63 kg/m
Ferro - 10.0 mm - 396,16 x 0,63 = 252,07 kg (com 10%)

Ferro - 5.0 mm - 99,04/0,15 = 661 pç
Ferro - 5.0 mm - 661 x 0,52 = 343,72 m
Ferro - 5.0 mm - 0,154 kg/m
Ferro - 5.0 mm - 0,154 x 343,72 = 64,04 kg (com 10%)

Vol. Concreto - 0,09 x 0,25 x 99,04 = 2,23 m³

CARIMBO DE APROVAÇÕES:	
<div><div><div><div><div><div></div><div>PREFEITURA DE</div><div>CATALÃO</div><div>Cidade que sonha e faz.</div></div></div><div><div><div><div><div></div><div>TIPO DE USO:</div><div>EDIFICAÇÃO RESIDENCIAL UNIFAMILIAR</div></div><div><div><div>ENDEREÇO DA OBRA:</div><div>RUA CONGONHAS - LOTEAMENTO SÃO LUCAS</div></div><div><div>PROPRIETÁRIO:</div><div>PREFEITURA MUNICIPAL DE CATALÃO CNPJ nº: 01.565.643/0001-50</div></div><div><div>RESPONSÁVEL TÉCNICO:</div><div>ENGR. LEONARDO MARTINS DE CASTRO TEIXEIRA CREA nº: 74550-D-GO</div></div></div><div><div><div>01/01</div><div>01</div></div></div></div></div></div></div></div></div>	
ESTRUTURAL	
DESCRIÇÃO: • Locação e estacas • Baldrames e pilares • Formas lajes • Cortes • Pilares • Verga e contra verga	ÁREAS: Terreno = Área construída =
ESCALA: INDICADAS	DATA: 18 / 11 / 2021
DESENHO:	REVISÃO: