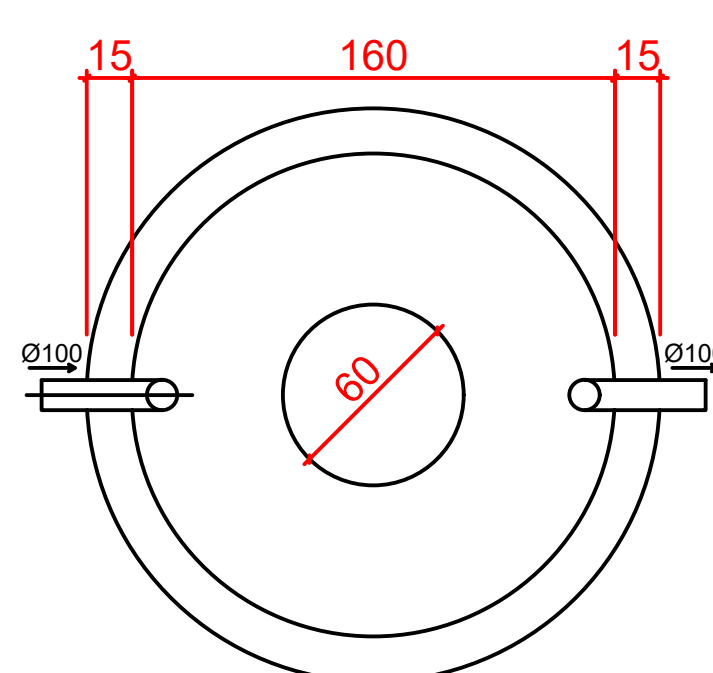
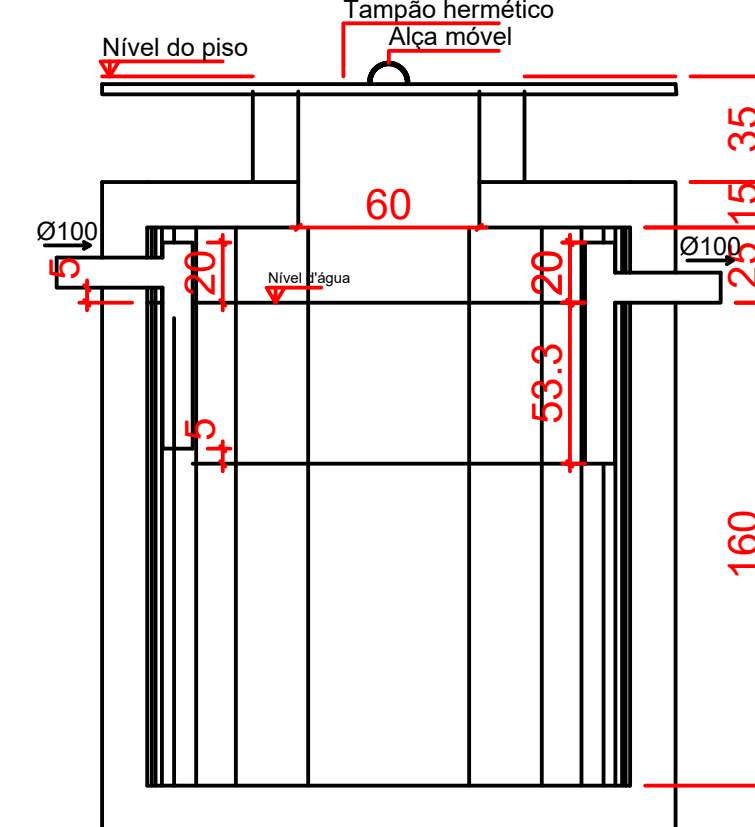


SUMIDOURO
PLANTA BAIXA - ESC. 1:25

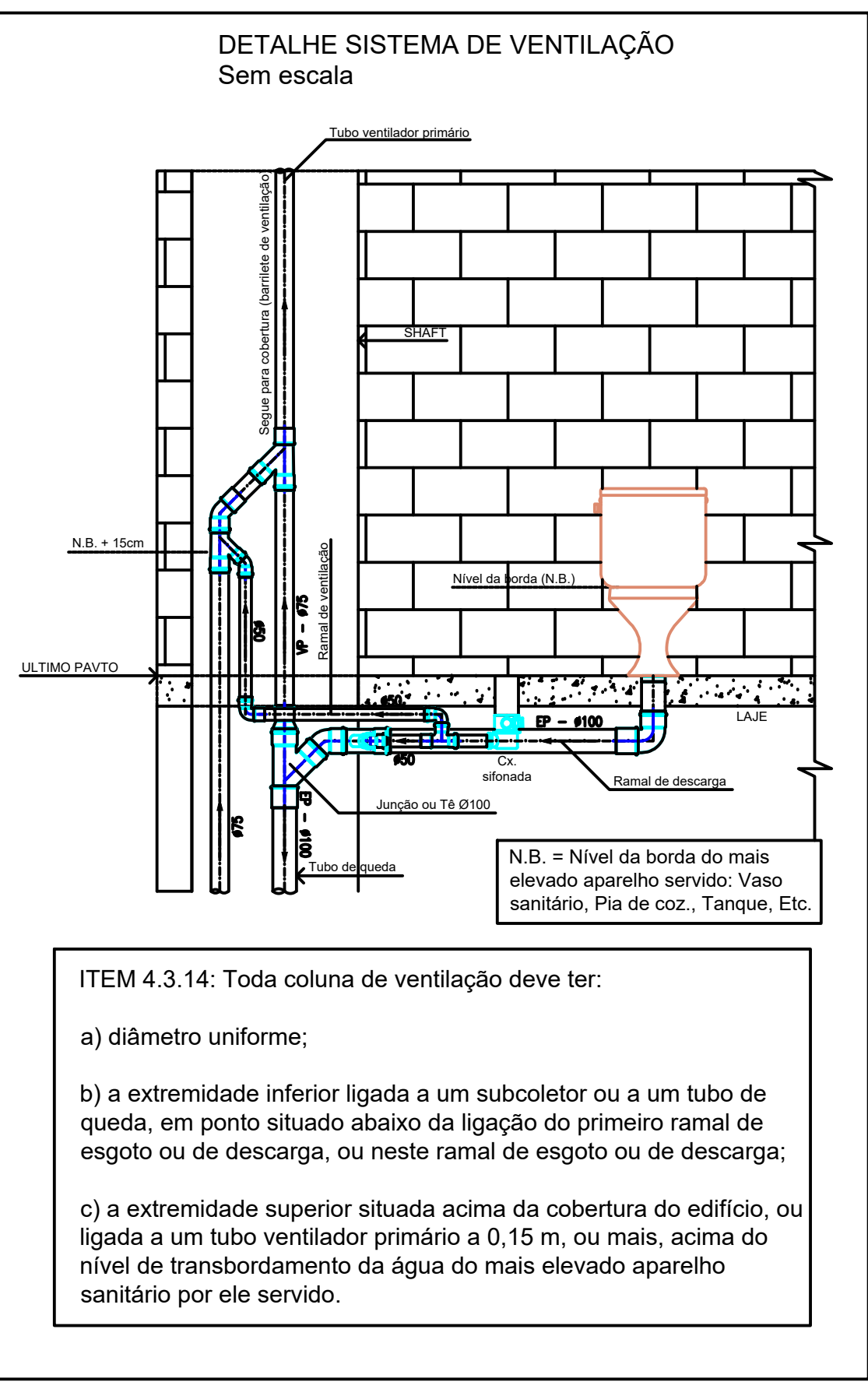


TANQUE SÉPTICO
PLANTA BAIXA - ESC. 1:50



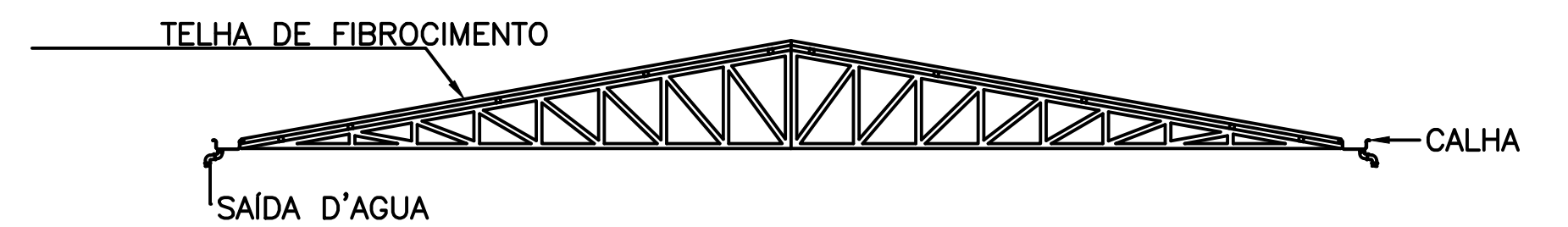
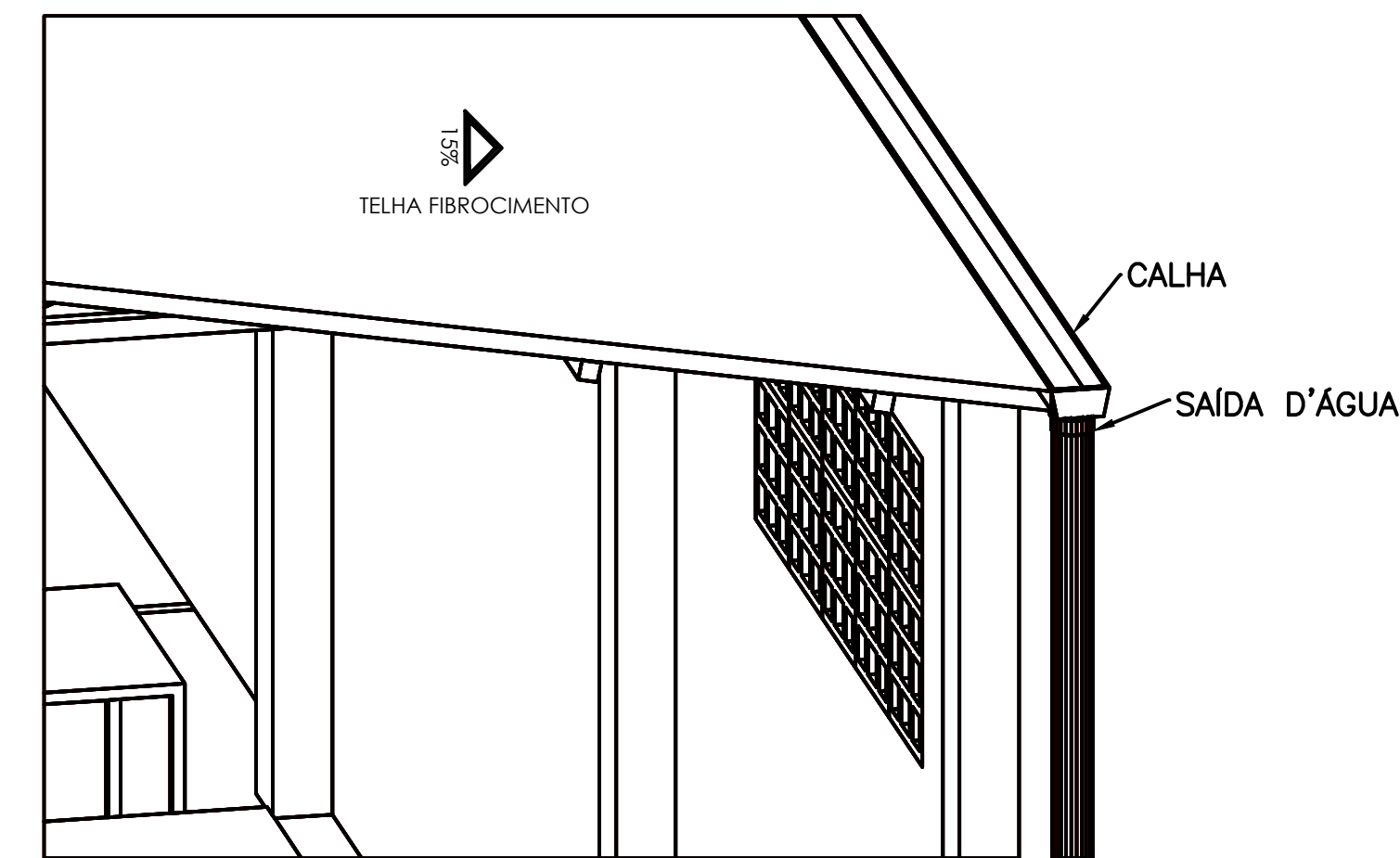
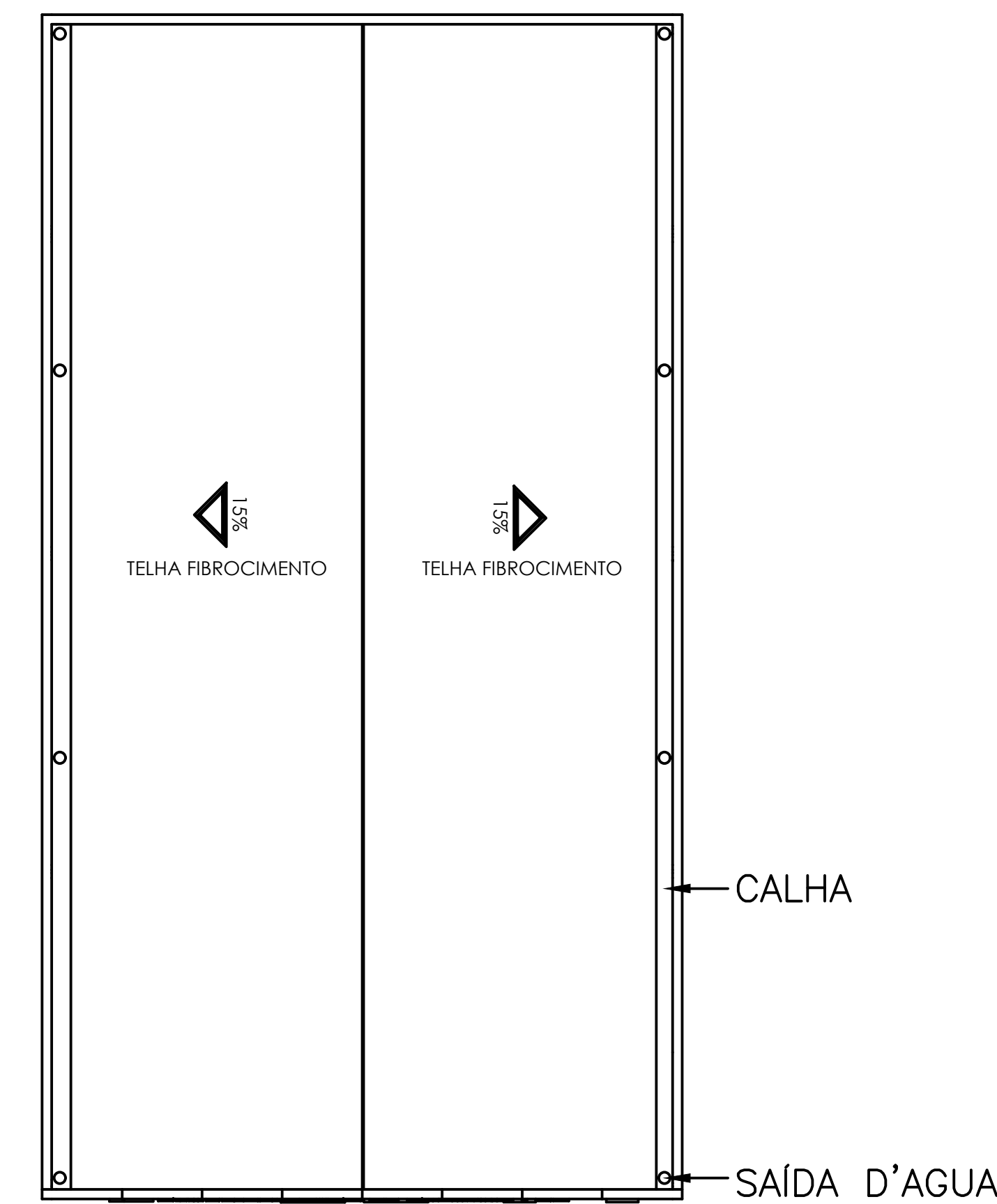
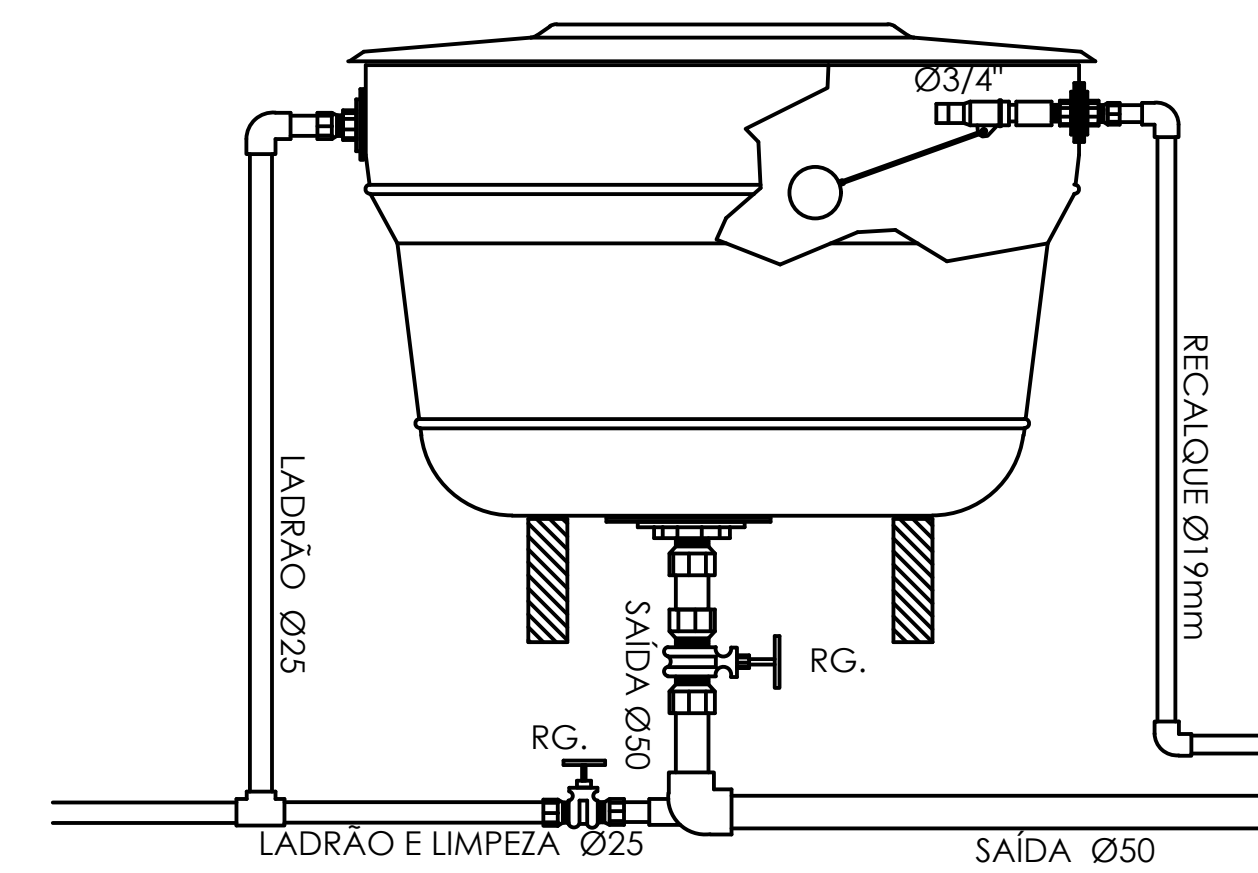
TANQUE SÉPTICO
CORTE - ESC. 1:50

- Identificação de Material (Esgoto)
- Material: PVC Rígido ponta e bolsa com virola
- Adaptador p/ válvula de pia e lavatório DN40mm
 - Adaptador para máquina de lavar roupas e louça
 - Bucha de redução DN50x40mm
 - Redução DN75x50mm
 - Caixa sifonada DN100x50mm
 - Caixa sifonada DN150x50mm
 - Caixa sifonada girafacil DN100x140x50mm
 - Caixa sifonada girafacil DN150x170x75mm
 - Joelho 45° DN40mm
 - Joelho 45° DN50mm
 - Joelho 45° DN75mm
 - Joelho 45° DN100mm
 - Joelho 90° DN40mm
 - Joelho 90° DN50mm
 - Joelho 90° DN 75mm
 - Joelho 90° DN100mm
 - Joelho 90° DN100mm com visita DN50mm
 - Joelho 90° DN40mm com anel de borracha
 - Junção simples 45° DN40x40mm
 - Junção simples 45° DN50x50mm
 - Junção simples 45° DN75x75mm
 - Junção simples 45° DN100x100mm
 - Junção simples 45° DN75x50mm
 - Junção simples 45° DN100x50mm
 - Vedação p/ saída de vaso sanitário DN100
 - Luva DN40mm
 - Luva DN50mm
 - Luva DN75mm
 - Luva DN100mm
 - Ralo seco com saída articulada DN100x40mm
 - Ralo sifonado DN100x40mm
 - Tê 45° secundário DN40mm
 - Tê sanitário curto DN40x40mm
 - Tê sanitário curto DN50x50mm
 - Tê sanitário curto DN75x75mm
 - Tê sanitário curto DN100x100mm
 - Tê sanitário curto DN75x50mm
 - Tê sanitário curto DN100x50mm
 - Tê sanitário curto DN100x75mm
 - Curva 90° DN50mm
 - Curva 90° DN 75mm
 - Curva 90° DN100mm
 - Curva 90° DN150mm
 - Junção simples 45° DN100x75mm
 - Junção dupla DN75mm
 - Junção dupla DN100mm
 - Junção dupla DN150mm
 - Anti-Infiltração para Ralo DN100mm
 - Anti-Infiltração para Ralo DN150mm
 - Cruzeta sanitária DN50mm
 - Cruzeta sanitária DN75mm
 - Cruzeta sanitária DN100mm
 - Cruzeta sanitária DN150mm
 - Joelho 90° DN50mm com anel de borracha
 - Redução DN100x50mm
 - Joelho de 90° DN50mm com anel de borracha
 - Luva de correr DN40mm
 - Redução DN100x75mm
 - Junção simples 45° DN100x75mm
 - Tê sanitário curto DN50x40mm



- ITEM 4.3.14: Toda coluna de ventilação deve ter:
- diâmetro uniforme;
 - a extremidade inferior ligada a um subcoletor ou a um tubo de queda em ponto situado abaixo da ligação do primeiro ramal de esgoto ou de descarga, ou neste ramal de esgoto ou de descarga;
 - a extremidade superior situada acima da cobertura do edifício, ou ligada a um tubo ventilador primário a 0,15 m, ou mais, acima do nível de transbordamento da água do mais elevado aparelho sanitário por ele servido.

DETALHE DA CAIXA D'AGUA



SEDE ASSOCIAÇÃO DO TRUCO DE CATALÃO

TIPO DE USO	SEDE ASSOCIAÇÃO DO TRUCO DE CATALÃO
ENDEREÇO DA OBRA:	AVENIDA MANDAGUARI ESQ. RUA M02, APM-1, S/N PORTAL DO LAGO II, CATALÃO-GO
PROPRIETÁRIO:	PREFEITURA MUNICIPAL DE CATALÃO-GO
AUTOR DO PROJETO:	LEONARDO MARTINS DE CASTRO TEIXEIRA
RESPONSÁVEL TÉCNICO:	PAULO FERREIRA
DESCRIÇÃO:	* Detalhes sistema de ventilação e caixa d'água
ÁREAS:	VER NO ARQUITETÔNICO
ESCALA:	Indicadas
DATA:	30/11/2020
REVISÃO:	