

<b>PREFEITURA MUNICIPAL DE CATALÃO</b>
<b>SECRETARIA DE TRANSPORTES</b>
<b>RECAPEAMENTO GOIÁS EM MOVIMENTO CATALÃO-GO</b>
<b>CROQUI</b>

Localização e distância de transporte entre a Jazida/Pedreira (agregado) até o local de entrega do produto – Foi realizada a média entre as distâncias das duas pedreiras mais próximas da usina de asfalto, assim sendo  $(3,2+51,6 = 54,8/2 = 27,4)$  (DT Agregado)

Melhor 7 min 6 min 2 h e 9 14 min

○ Pires Belo, Catalão - GO

○ Pires Belo, Catalão - GO

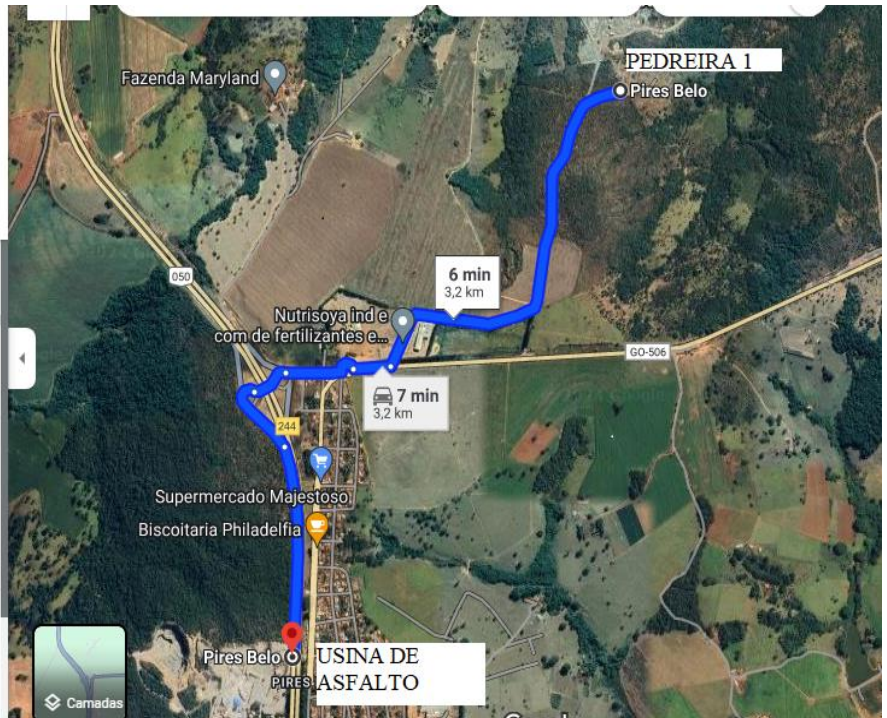
+ Adicionar destino

Partir agora ▼ Opções

Enviar direções para o seu telemóvel Copiar link

🚗 por BR-050 6 min 3,2 km  
Trajeto mais rápido agora devido às condições de trânsito  
Detalhes

🚗 por BR-050 7 min 3,2 km  
Trajeto mais rápido agora devido às condições de trânsito



Melhor 49 min 54 min 11 h 3 h e 55

○ Goiandira, Goiás

○ Rod. Chico Xavier - Pires Belo, Catalão - GO

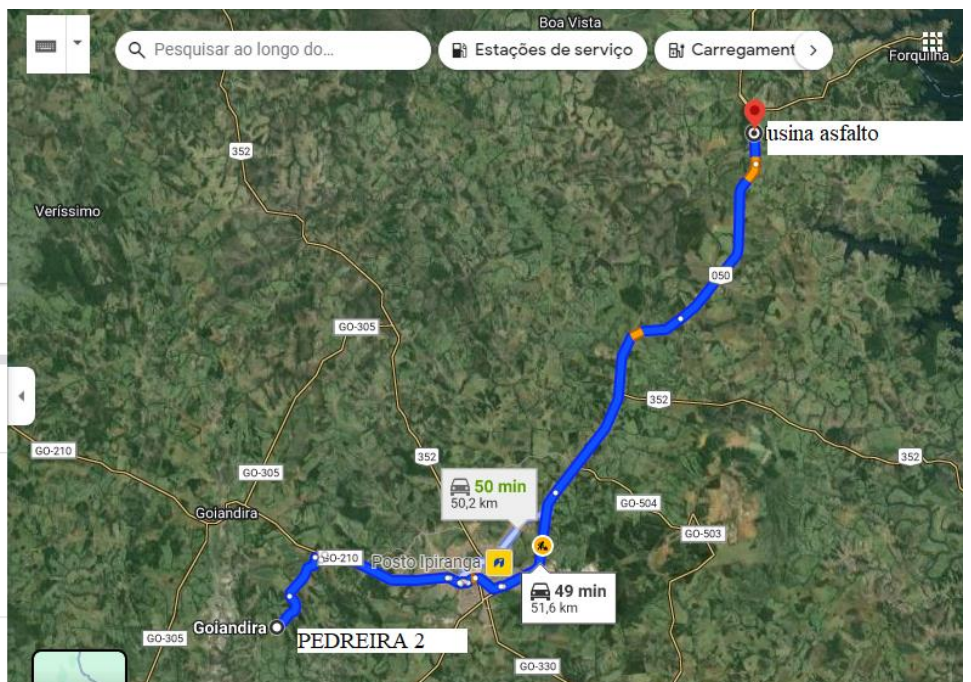
+ Adicionar destino

Partir agora ▼ Opções

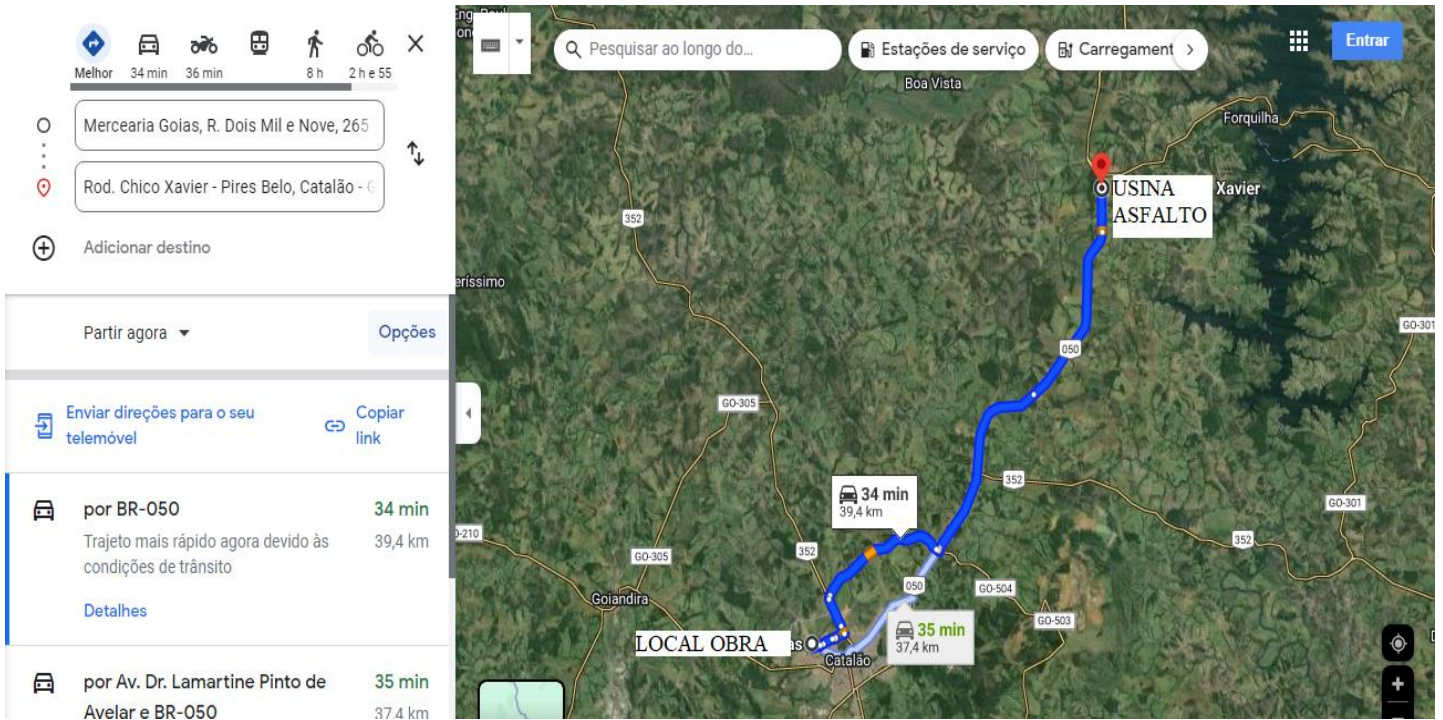
Enviar direções para o seu telemóvel Copiar link

🚗 por BR-050 49 min 51,6 km  
Trajeto mais rápido agora devido às condições de trânsito  
Detalhes

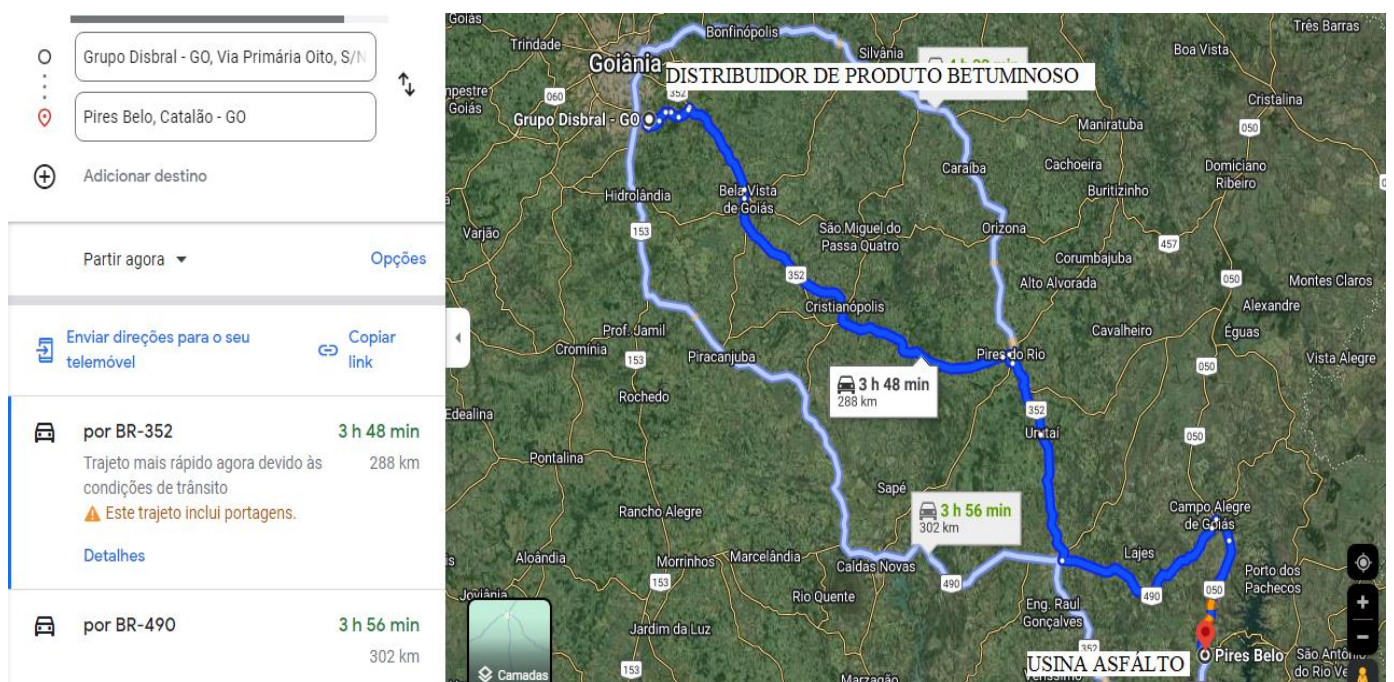
🚗 por GO-210 e BR-050 50 min 50,2 km



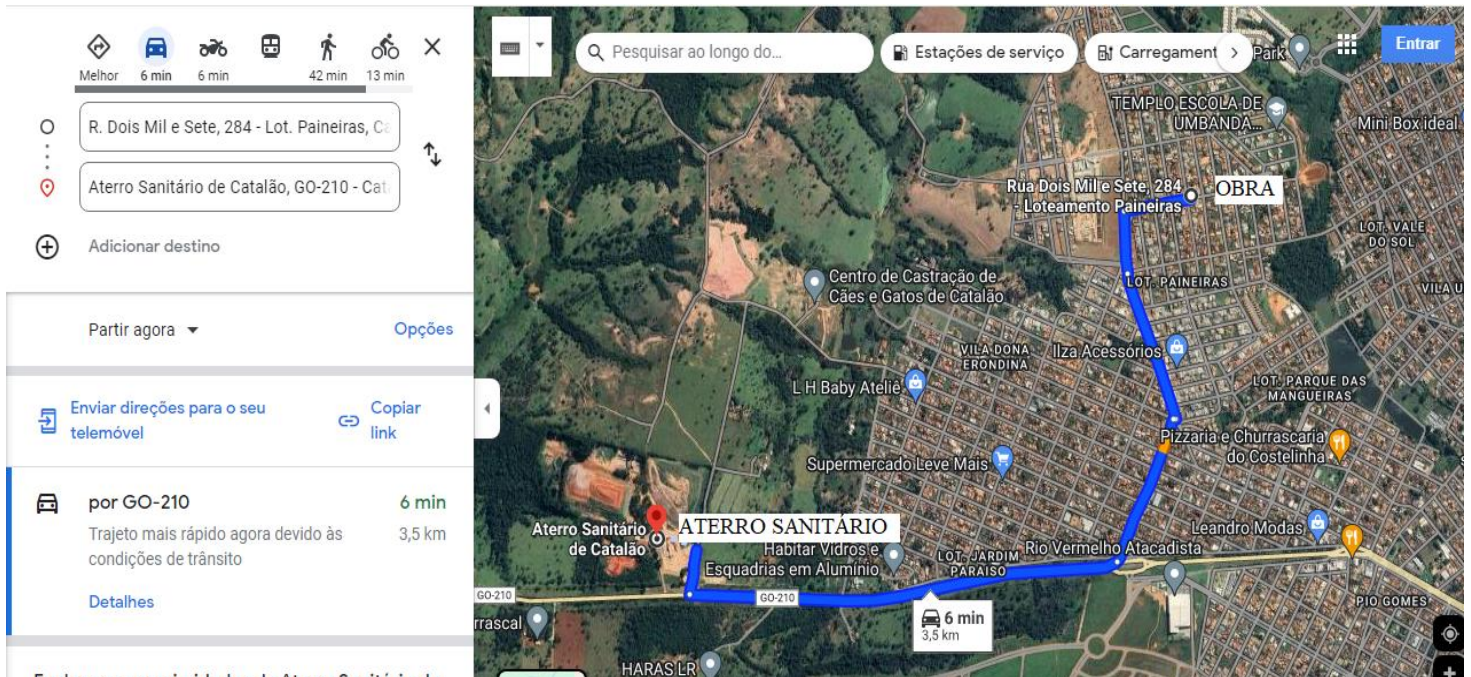
Localização e distância de transporte entre Usina de CBUQ até o local de entrega da massa asfáltica (OBRA) DT = 39,4 Km



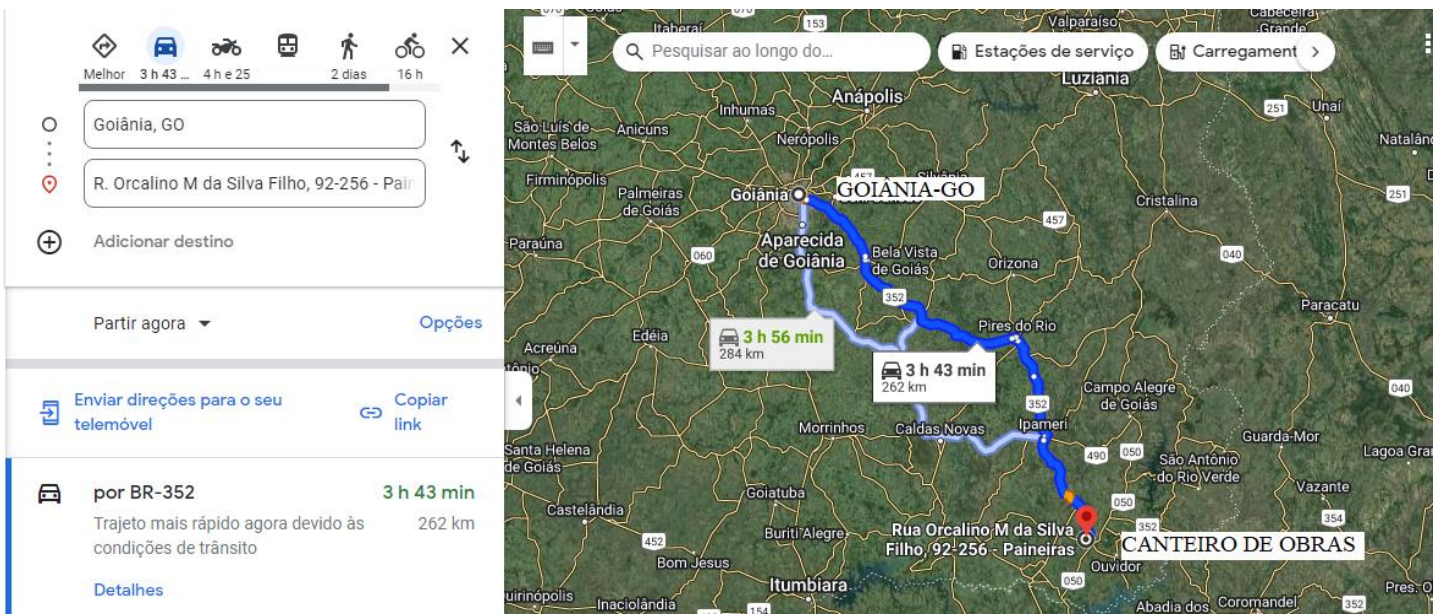
Localização e distância de transporte entre a Usina de Asfalto até Distribuidora de Produto Betuminoso. DT = 288 Km



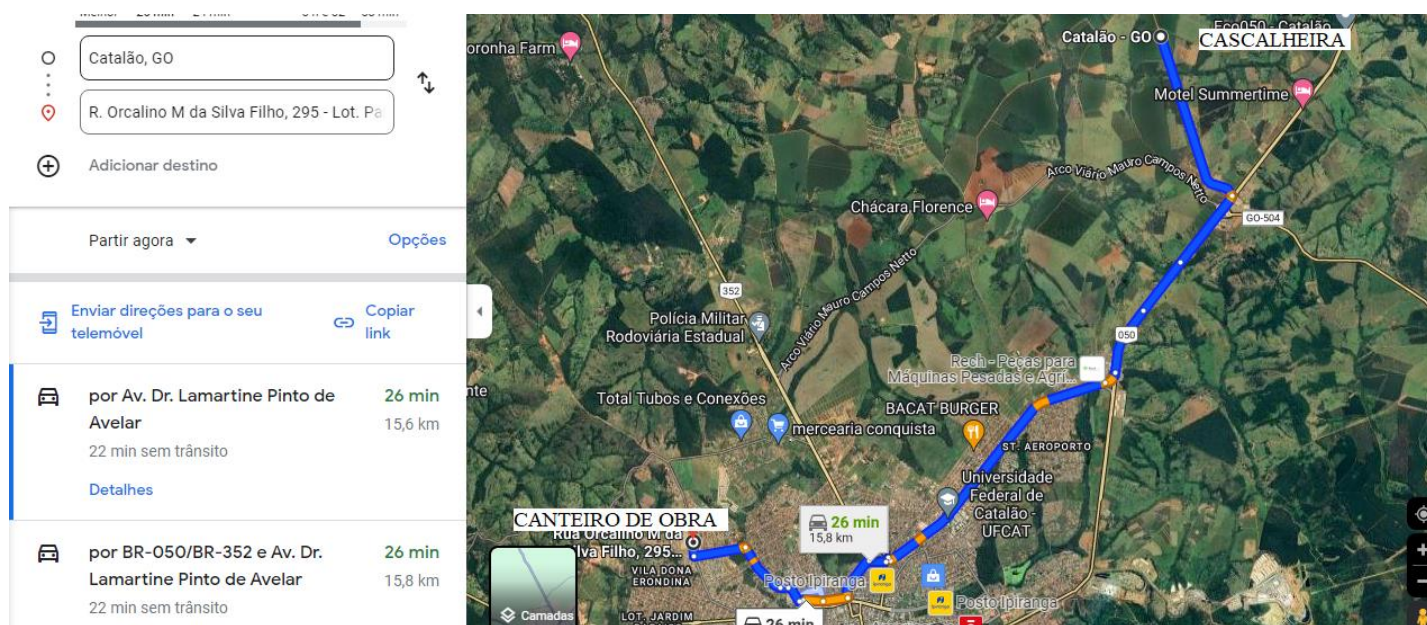
## LOCALIZAÇÃO DO PONTO MÉDIO LOCAL DA OBRA ATÉ ATERRO SANITÁRIO (BOTA FORA) DT = 3,5 Km



## LOCALIZAÇÃO DE GOIÂNIA ATÉ CANTEIRO DA OBRA DT = 262 Km (FILER + MOBILIZAÇÃO E DESMOBILIZAÇÃO)



**LOCALIZAÇÃO DA JAZIDA DE CASCALHO ATÉ CANTEIRO DE OBRAS DT = 15,6 Km**



**OBS 1: PARA DT DO TRANSPORTE LOCAL FOI ADOTADO O VALOR MÍNIMO DE 2 Km CONFORME ORIENTAÇÃO DO MANUAL DO PROGRAMA GOIÁS EM MOVIMENTO.**

Catalão - GO, 12 de Março de 2024.

**BRUNO AUGUSTO EVANGELISTA**  
Secretário Municipal de Engenharia e Produção de Catalão.